

Gemeente : LANAKEN

Schaal : 1/500

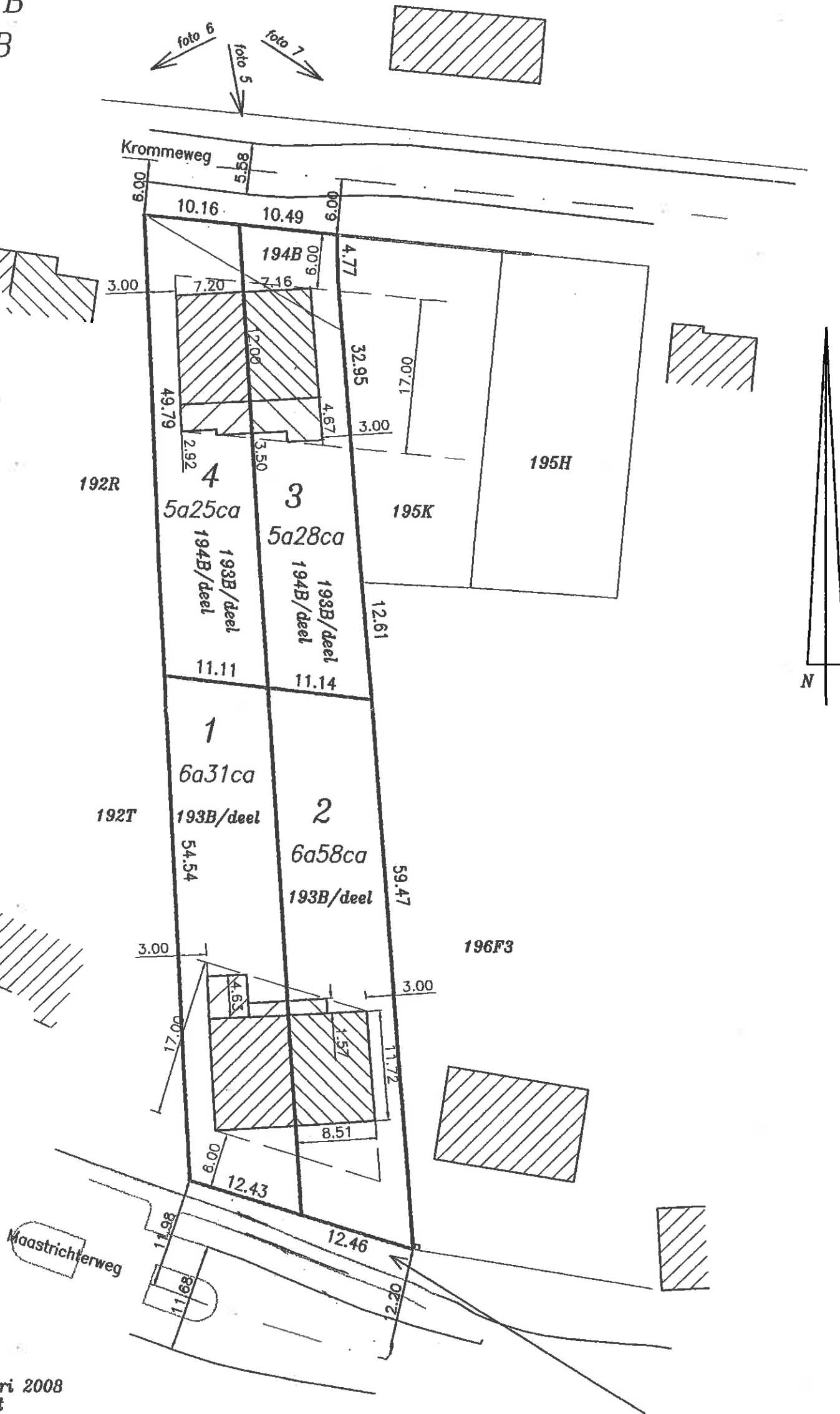
Afdeling : 1

Sectie : B

Nrs. : 193B

194B

Ruimte en Erfgoed  
 Afdeling Limburg  
 Plan gevoegd bij het machtigingsbesluit  
 van  
 De Gewestelijk Stedenbouwkundig Ambtenaar  
 13 April 2008  
 Koster Vanbergen



Lanaken 20 februari 2008  
 landmeter - expert  
 Janssen P.

foto 3  
 foto 1  
 foto 2  
 foto 4

Inrit van het weg naar het perceel  
 mogen maximaal een breedte  
 hebben van 4m.